

当院ではレントゲン検査をデジタル化しています



“デジタルのレントゲン”ってX線を浴びる量が
少なくてすむんだって。

フィルムより

「自然放射線」と「レントゲン検査」の被ばく量の比較

自然放射線

レントゲン検査 (デジタル)

単位: ミリシーベルト (mSv)

ガラバリ市街地 (ブラジル) の
自然放射線 (年間)

世界の自然放射線 (年間)

東京・ニューヨーク
航空機旅行 (往復)

“デジタルのレントゲン”って
からだにやさしいんだね!

歯科用CTの検査
0.04mSv

耳鼻用検査
0.01mSv
フィルムの場合 0.02mSv

全歯の検査
0.01mSv
フィルムの場合 0.04mSv

胸部の検査
0.01mSv
フィルムの場合 0.09mSv

歯の検査
0.006mSv
フィルムの場合 0.01mSv



※1人あたりの自然放射線 日本平均: 年間1.5mSv 世界平均: 年間2.4mSv mSv (実効線量) とは: 全身の組織と臓器ごとにX線の影響を加味して計算した総線量

レントゲンクイズ! これな〜んだ?

1~4のレントゲン写真はデジタルレントゲンセンサー NAOMIで撮影したものです。
クイズの答えはアールエフ携帯サイトにて公開中! <http://www.rfsystemlab.com/m>

1



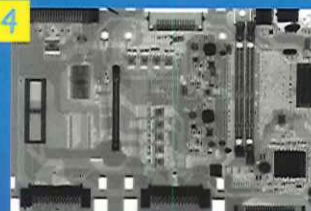
2



3



4



携帯サイトは、
こちらの
QRコードから↓



レントゲンメーカーのアールエフは、患者さんにも地球にも優しい「レントゲン検査のデジタル化」を推進しています。参考データ: レントゲン検査(デジタル)の実効線量はアールエフの機器を使って算出